

I N S P I R E D B Y L I G H T

S H A D E S

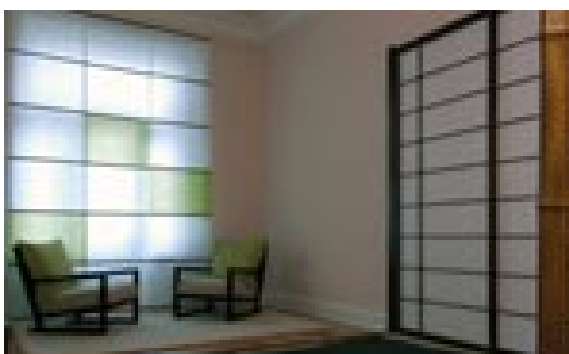
WOOD & WASHI®



ROLLO SHADES

PANEL SHADES

BANNERS



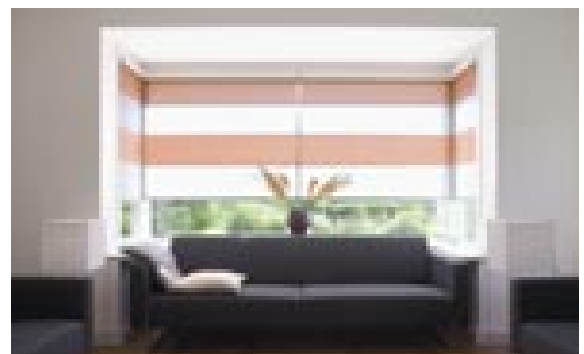
Unieke eigenschappen

Natuurlijke lichtfiltering
Biedt optimale privacy
Afwasbaar
Duurzaam
Individueel design
Geschikt voor elke ruimte
Passend in ieder interieur

Eenzigartige Eigenschaften

Natürlicher Lichtfilter
Bietet optimale Privatsphäre
Pflegeleicht
Innovatives Design
Individuelle Kombinationsmöglichkeiten
Für jeden Raum geeignet
Passt in jede Einrichtung

R O L L O
S H A D E S



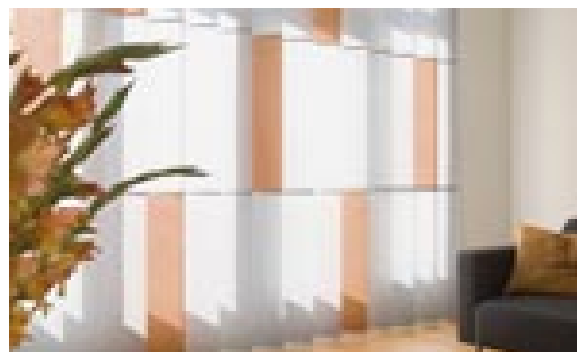


Unique Qualities

- Natural filtering of light
- Offers maximum privacy
- Washable
- Durable
- Individual design
- Useful for every space
- Suitable in every interior

Caractéristiques unique

- Filtrage naturel de la lumière
- Préserve parfaitement L'intimité
- Lavable
- Durable
- Design individuel
- Convient à tous les espaces
- Convient à tous les intérieurs



SPECIALS



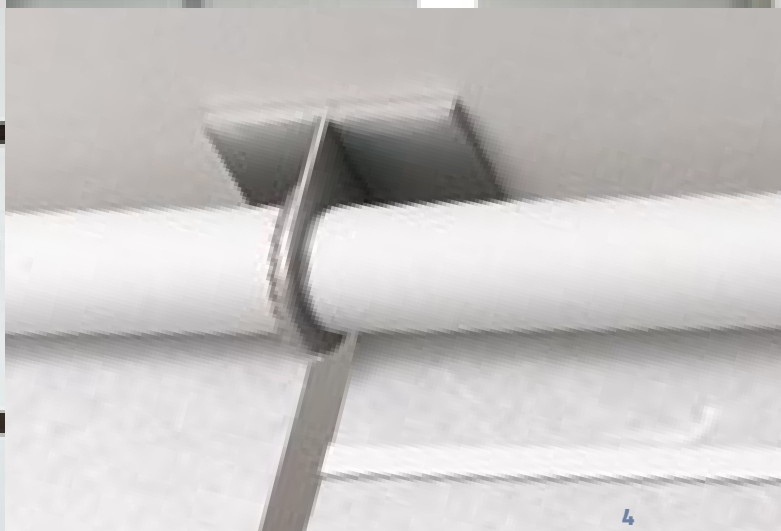
1



2



3



4

1 RVS Zijgeleiding
Spannseilhalter aus rostfreiem Edelstahl
Side Control Steel Inoxydable
Système guidage lateral acier inoxydable

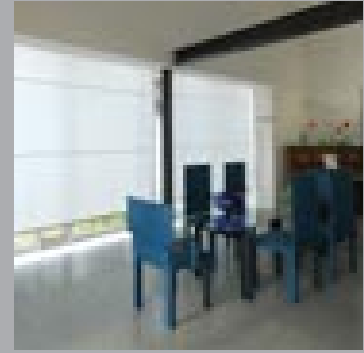
2 Kaiten systeem edelstaal
Kaiten Edelstahlsystem
Kaiten-system High Grade Steel
Kaiten Système Acier Précieux

3 Stansvormen
Stanzformen
Perforation
Perforation

4 Splitsysteem
Splitsystem
Split system
Split Système



Apostolic church



Architect house

Raamdecoraties in Japanse stijl

De shades worden gemaakt van washi. Washi is Japans papier van de moerbeiboom.

In dit papier worden natuurlijke materialen als hennepvezels of snippers boomschors verwerkt. Het Japanse papier filtert het licht en weert het zicht. Washi verkleurt vrijwel niet onder invloed van zonlicht. Het moerbeipapier is er in een gelamineerde kwaliteit die zeer stevig en afwasbaar is. Dit gelamineerde washi is verkrijgbaar in verschillende kleuren en dessins. Op het washi worden baleinen gespannen van hout of aluminium. De baleinen zorgen voor een zeer decoratieve, ritmische verdeling van de shades.

Fensterdekoration im japanischen Stil

Die Shades werden aus Washi hergestellt. Washi ist der Name für japanisches Papier vom Maulbeerbaum. In diesem Papier werden natürliche Materialien wie Hanffasern oder Baumrinden verarbeitet. Auf das Papier werden Holz- oder Aluminiumstreben gespannt. Sie unterstützen die dekorative rhythmische Gliederung des Shades. Das japanische Papier filtert das Licht und bietet idealen Sichtschutz. Washi ist, auch wenn es direktem Sonnenlicht ausgesetzt wird, außerordentlich farbecht. Durch die Laminierung ist das Maulbeerpapier sehr widerstandsfähig und pflegeleicht. Das laminierte Washi ist in verschiedenen Farbtönen und Dessins erhältlich.

Window coverings in Japanese Style

The shades are made of washi. Washi is Japanese paper from the mulberry tree. This paper contains natural materials such as hempfibres or snippets of tree-bark. The Japanese paper filters the light and provides basic privacy and control of sunlight. There is virtually no fading of washi owing to sunlight. The mulberry paper is available in a strong and washable laminated variety. This laminated washi is available in several patterns and colours.

Wooden or aluminium ribs are stretched on to the washi. The ribs ensure a highly decorative, rhythmic partitioning of the shades.

Décoration de style japonais pour fenêtres

Les stores shades sont en washi. Le washi est un papier japonais fabriqué dans du mûrier. Des matériaux naturels tels que les fibres de chanvre et le liège sont également utilisés pour la fabrication de ce papier. Ce papier japonais filtre la lumière et préserve l'intimité en masquant des regards indiscrets. Le washi ne jaunit quasiment pas aux rayons solaires. Le papier à base de mûrier est disponible en qualité laminée, lavable et particulièrement résistante. Le washi laminé est proposé en plusieurs couleurs et dessins différents. Des baquettes en bois ou en aluminium sont tendues sur le washi. Elles permettent de créer une répartition extrêmement esthétique et un rythme agréable dans la disposition des panneaux shades.

WOOD & WASHI
ZEEWINDE 7
9738 AM GRONINGEN
THE NETHERLANDS
T +31 (0)50-318 08 81
F +31 (0)50-318 09 25
E OFFICE@WOODNWASHI.COM
I WWW.WOODNWASHI.COM